

Statistieken gemeenteraadsverkiezing

Leiden, 7 maart 2006

Deze publicatie is ook beschikbaar op het internet via de site:

www.leiden.nl/verkiezingen

Colofon

Serie Statistiek 2006/05

Gemeente Leiden
Concernstaf
BOA (Beleidsinformatie, Onderzoek en Advies)

Postadres: Postbus 9100, 2300 PC Leiden
Bezoekadres: Stadhuisplein 1
Telefoon: 071 – 516 51 22
E-mail: BOA@leiden.nl

Druk: Stadsdrukkerij, gemeente Leiden

Inhoudsopgave

Inleiding	4
Leeswijzer	4
1 Begrippen en kerncijfers verkiezingsstatistieken Leiden 2006	5
2 Uitslag gemeenteraadsverkiezing Leiden 2006	6
3 Stemmen per partij, totaal en gemiddeld per gehaalde zetel, 2006	6
4 Gekozen leden in de gemeenteraad van Leiden 2006	7
5 Stembureaus, stembureaus en districten	8
6 Opkomstpercentage per district, gemeenteraadsverkiezingen 2002 en 2006	9
7 Waar hebben de 53.838 stemmers hun stem uitgebracht	9
8 Opkomst gemeenteraadsverkiezing Leiden 2006, naar district en stembureau	10
9 Herkomst stemmers op de stembureaus en hun stemmen op een partij of blanco	12
10 Uitslag gemeenteraadsverkiezing Leiden 2006 – aantallen	14
11 Uitslag gemeenteraadsverkiezing Leiden 2006 – percentages	18
12 Kandidatenlijsten gemeenteraadsverkiezing Leiden 2006, naar sekse	22
13 Gemeenteraadsleden Leiden naar leeftijd en geslacht	22
14 Gemeenteraadsverkiezingen in Leiden 1998 – 2002 – 2006, stemmen	23
15 Gemeenteraadsverkiezingen in Leiden 1998 – 2002 – 2006, raadszetels	23
16 Stemmen per kandidaat gemeenteraadsverkiezing	24
17 Bijlage: kandidatenlijst per partij	25

Inleiding

Eén keer in de vier jaar wordt er ook in Leiden een gemeenteraadsverkiezing gehouden.

Iedere kiesgerechtigde Leidenaar krijgt dan de gelegenheid een stem uit te brengen op de partij en/of persoon van zijn of haar keuze. En daarmee wordt bepaald hoe de gemeenteraad is samengesteld.

Hoeveel stemmen en raadszetels iedere partij heeft gehaald is al bekend op de avond van de verkiezingen. Daarnaast zijn er nog veel vragen te stellen zoals:

- Wat is het opkomstpercentage in de verschillende stembureaus en in de districten?
- Hoe is de aanhang van de partijen verdeeld over de districten?
- Hoeveel stemmen hebben de kandidaten van de diverse partijen gehaald?
- Hoeveel mannen en hoeveel vrouwen zijn gekozen in de raad en hoe is hun leeftijdsverdeling?

In deze uitgave zijn antwoorden op dergelijke vragen te vinden. Wilt u antwoord op meer gedetailleerde vragen – b.v. hoeveel stemmen een kandidaat in elk van de 64 stembureaus heeft gehaald – neem dan contact op met de afdeling BOA, Beleidsinformatie, Onderzoek en Advies van de Concernstaf.

Leeswijzer

Deze leeswijzer is een hulpmiddel voor het interpreteren van de gegevens in de tabellen en figuren om zo de bruikbaarheid van de informatie te vergroten.

Verklaring van in tabellen gebruikte tekens

De volgende tekens kunnen voorkomen in tabellen:

- iets komt niet voor (= 0)
- 0 (0,0) het getal is kleiner dan de helft van de gekozen eenheid
- niets (blank) een cijfer kan op logische gronden niet voorkomen

Percentages

Percentages in tabellen zijn afgerond; de som van de deelpercentages kan daardoor 99 of 101 zijn.

Leesvoorbeelden

Om het lezen en begrijpen van tabellen te vergemakkelijken is bij sommige tabellen een leesvoorbeeld opgenomen. Daarin wordt aangegeven wat er met een bepaald cijfer wordt bedoeld en eventueel hoe dat cijfer kan worden vergeleken met andere cijfers in de tabel. Alle cijfers die in het voorbeeld worden genoemd hebben in de tabel een lichtgrijze achtergrond.

Bron

De bron van de gegevens is het Integraal Stemsysteem G-5.00 NEDAP\Groenendaal; de bewerking is gedaan door BOA.

Deelnemende partijen en gebruikte afkortingen in overzichten

lijstnr	naam voluit	afkorting
1	Partij van de Arbeid (P.v.d.A.)	PvdA
2	VVD	VVD
3	GROENLINKS	GrLi
4	Democraten 66 (D66)	D66
5	Christen Democratisch Appèl (CDA)	CDA
6	Leefbaar Leiden	LL
7	SP (Socialistische Partij)	SP
8	ChristenUnie	ChrU
9	Leiden Weer Gezellig/De Groenen	LWG
10	WijLeiden	WijL
11	DUURZAAM NEDERLAND	DuNed
12	Stadspartij Leiden Ontzet	SLO
13	Stadsbelang Leiden	SL

1 Begrippen en kerncijfers gemeenteraadsverkiezing Leiden 2006

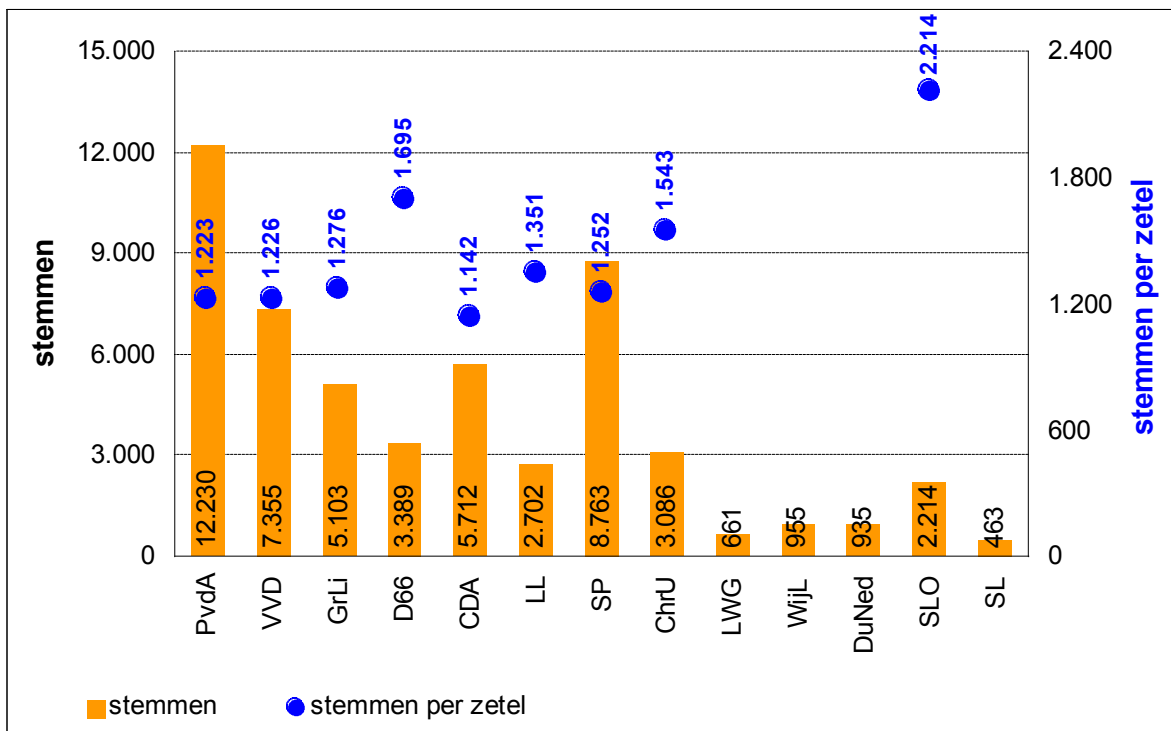
begrip	cijfer	toelichting / opmerking	meer in tabel
Aantal deelnemende partijen	13	In de tabellen worden de partijen vermeld in de volgorde van de lijstnummers waarmee ze aan de verkiezing deelnamen.	
Aantal kandidaten	308	218 mannen en 90 vrouwen waren kandidaat.	12, 13, 16,17
Kiesgerechtigden = opgeroepen	93.317	Dit zijn alle ingezetenen van Leiden die op 7 maart 2006 18 jaar of ouder waren en bovendien: <ul style="list-style-type: none"> • afkomstig uit één van de landen van de EU <u>ó</u>f • minimaal 5 jaar legaal in Nederland verblijvend 	
Stembureaus en indeling in Districten	64 10	In deze uitgave worden resultaten niet alleen per stembureau gegeven maar ook per district. Voor de bepaling onder welk district een stembureau valt is m.b.v. de Gemeentelijke BasisAdministratie nagegaan in welk district de opgeroepen van een stembureau wonen. Als de opgeroepen uit meer dan één district kwamen, is het stembureau ingedeeld bij het district waar de meeste opgeroepen vandaan kwamen.	5 t/m 11
Opkomstpercentage	57,7%	Landelijk was het opkomstpercentage 58,7% (<i>Bron: Volkskrant, 7 maart 2006, voorlopig cijfer wordt w.s. nog enkele tienden van procentpunten hoger</i>)	6 en 8
Uitgebrachte stemmen = opkomst	53.838	Er wordt in Leiden elektronisch met stemmachines gestemd.	
* waarvan blanco	270	Een stem die niet op een kandidaat is uitgebracht, maar m.b.v. de speciale knop 'blanco' op de stemmachine. Blanco stemmen tellen alleen mee voor het bepalen van het opkomstpercentage.	9
* waarvan op een partij	53.568	Strikt genomen stem je niet op een partij maar op een kandidaat van een partij. Deze stemmen tellen zowel mee voor de bepaling van het opkomstpercentage als voor de bepaling van de kiesdeler.	
Kiesdeler	1.373 ^{21/39}	Het aantal stemmen nodig voor één raadszetel = het aantal stemmen dat is uitgebracht op alle partijen samen gedeeld door het aantal te verdelen raadszetels. Als een partij minder dan dit aantal stemmen heeft behaald, dan krijgt die partij geen zetels in de raad, ook niet bij de verdeling van de restzetels.	
Raadszetels	39	De gemeenteraad van Leiden heeft 39 raadszetels	
* direct toegewezen	32	De direct toegewezen zetels aan een partij is het aantal stemmen op die partij gedeeld door de kiesdeler; het gaat om hele zetels dus wordt de uitkomst afgerond naar een heel getal naar beneden.	
* restzetels	7	Een restzetel wordt toegewezen aan de partij die het meeste aantal stemmen per zetel heeft als alle partijen één zetel meer zouden krijgen dan de tot dan toe toegewezen zetels.	
Voorkeursdrempel	343 ^{15/39}	Is gelijk aan 25% van de kiesdeler. Iedere kandidaat die meer stemmen heeft gehaald dan de voorkeursdrempel is rechtstreeks verkozen; de partij van de kandidaat moet wel voldoende zetels hebben verkregen om de kandidaten met een stemmenaantal hoger dan de voorkeursdrempel een zetel te bezorgen.	16

2 Uitslag gemeenteraadsverkiezing Leiden 2006

lijst	partij	behaalde stemmen			behaalde zetels		totaal	%
		aantal	%	rang	directe zetels	en restzetels		
	totaal	53.568	100,0%				39	100,0%
1	PvdA	12.230	22,8%	1	10		10	25,6%
2	VVD	7.355	13,7%	3	6		6	15,4%
3	GrLi	5.103	9,5%	5	4		4	10,3%
4	D66	3.389	6,3%	6	2		2	5,1%
5	CDA	5.712	10,7%	4	5		5	12,8%
6	LL	2.702	5,0%	8	2		2	5,1%
7	SP	8.763	16,4%	2	7		7	17,9%
8	ChrU	3.086	5,8%	7	2		2	5,1%
9	LWG	661	1,2%	12	0		0	0,0%
10	WijL	955	1,8%	10	0		0	0,0%
11	DuNed	935	1,7%	11	0		0	0,0%
12	SLO	2.214	4,1%	9	1		1	2,6%
13	SL	463	0,9%	13	0		0	0,0%

Leesvoorbeeld: Met 22,8% van de stemmen haalde de PvdA 25,6% van de zetels.

3 Stemmen per partij, totaal en gemiddeld per gehaalde zetel, 2006



Leesvoorbeeld: De PvdA haalde 12.230 stemmen en per zetel 1.223 stemmen.

4 Gekozen leden in de gemeenteraad van Leiden, 2006

lijst	partij / kandidaatnr. en -naam	behaalde stemmen			
		aantal	% ¹	% ²	rang ³
1	<u>Partij van de Arbeid</u>	<u>12.230</u>	<u>22,8%</u>	<u>100%</u>	
	1 van den Berg, M.V.H. (Marije) (v)	9.145	17,1%	74,8%	1
	8 El Houari, L. (Lahbib) (m)	550	1,0%	4,5%	17
	2 Keereweer, H.H. (Henny) (m)	485	0,9%	4,0%	18
	5 Jansen, H. (Hilde) (v)	397	0,7%	3,2%	20
	3 Broeijer, C.A.A. (Conny) (v)	332	0,6%	2,7%	24
	4 Iken, D. (Daan) (m)	169	0,3%	1,4%	43
	7 Dickhoff, T.C. (Thea) (v)	131	0,2%	1,1%	53
	10 van Dongen, M.A.C. (Marion) (v)	90	0,2%	0,7%	64
	9 van Laar, R.P. (Roelof) (m)	68	0,1%	0,6%	76
	6 Holla, G. (Gijs) (m)	64	0,1%	0,5%	77
2	<u>Volkspartij voor Vrijheid en Democratie</u>	<u>7.355</u>	<u>13,7%</u>	<u>100%</u>	
	1 de Lange, L.A.W. (Leendert) (m)	3.698	6,9%	50,3%	3
	2 van Gruting-Wijnhold, M.J. (Greetje) (v)	1.035	1,9%	14,1%	12
	6 van der Klis, W.A.C. (Alfred) (m)	362	0,7%	4,9%	22
	3 Sleijster, A.J. (Arend-Jan) (m)	158	0,3%	2,1%	46
	4 Laudy, P.A.J. (Paul) (m)	145	0,3%	2,0%	47
	5 Hermans, J.M. (Jean) (m)	93	0,2%	1,3%	62
3	<u>Groen Links</u>	<u>5.103</u>	<u>9,5%</u>	<u>100%</u>	
	1 Posthuma, J.J.J.M (Jos) (m)	2.073	3,9%	40,6%	6
	2 Becht, J.A. (Rianne) (v)	1.679	3,1%	32,9%	9
	4 van der Beek, M.E. (Marianne) (v)	379	0,7%	7,4%	21
	3 van Egdome, J.T. (Hans) (m)	79	0,1%	1,5%	68
4	<u>Democraten 1966</u>	<u>3.389</u>	<u>6,3%</u>	<u>100%</u>	
	1 van Meenen, P.H. (Paul) (m)	1.061	2,0%	31,3%	11
	4 van der Luit, A.P. (Aad) (m)	797	1,5%	23,5%	14
5	<u>Christen Democratisch Appèl</u>	<u>5.712</u>	<u>10,7%</u>	<u>100%</u>	
	1 de Haan, J.J. (Jan-Jaap) (m)	3.524	6,6%	61,7%	4
	2 de Rooij-Bakker, M.J.D. (Marga) (v)	946	1,8%	16,6%	13
	5 van Sandick-Sopers, M.A.C.M. (Moniek) (v)	287	0,5%	5,0%	29
	4 Bleijie, F.L.J. (Joost) (m)	266	0,5%	4,7%	32
	3 Flippo, A. (Abraham) (m)	189	0,4%	3,3%	40
6	<u>Leefbaar Leiden</u>	<u>2.702</u>	<u>5,0%</u>	<u>100%</u>	
	1 Sloos, D.J.G. (Daan)	1.782	3,3%	66,0%	8
	2 Peper, P. (Piet)	270	0,5%	10,0%	30
7	<u>Socialistische Partij</u>	<u>8.763</u>	<u>16,4%</u>	<u>100%</u>	
	1 Theeuwen, A.H.L. (Antoine) (m)	4.408	8,2%	50,3%	2
	2 van Gelderen, R.A. (Roos) (v)	2.453	4,6%	28,0%	5
	4 de Bakker, E.R. (Eva) (v)	585	1,1%	6,7%	16
	3 Hendriks, H.J. (Hans) (m)	300	0,6%	3,4%	28
	5 Rademaker, L. (Louk) (m)	170	0,3%	1,9%	42
	6 Schoch, H.P. (Harry) (m)	50	0,1%	0,6%	93
	7 Dirks, J.S. (Han) (m)	27	0,1%	0,3%	139
8	<u>Christen Unie</u>	<u>3.086</u>	<u>5,8%</u>	<u>100%</u>	
	1 Terpstra, G.T. (Guido) (m)	2.030	3,8%	65,8%	7
	4 Clement, J. (Janine) (v)	349	0,7%	11,3%	23
12	<u>Stadspartij Leiden Ontzet</u>	<u>2.214</u>	<u>4,1%</u>	<u>100%</u>	
	1 Boer, J.K. (Jan)	1.676	3,1%	75,7%	10

¹ Percentage t.o.v. totaal op alle partijen uitgebrachte aantal stemmen: 53.568

² Percentage van op betreffende partij uitgebrachte aantal stemmen.

³ Rang t.o.v. alle 308 kandidaten die meededen aan de verkiezing.

5 Overzicht stembureaus, locaties stembureaus en indeling bij (stads) districten

d ¹	s ²	locatie stembureau	d ¹	s ²	locatie stembureau
0	1	Stadhuis	4	34	Vredeskerk
0	2	Schoolgebouw "de Witte Poort"	4	35	Bejaardencentrum Lorentzhof
0	3	Regionaal Archief Leiden	4	36	Openbare basisschool "Lorentz"
0	4	't Huis op de Waard	4	37	Regionaal Opleidingen Centrum Leiden
1	5	Nieuw Groenhoven	4	38	Speeltuinvereniging "Zuiderkwartier"
1	6	Leger des Heils	4	40	Chr. Wijkvereniging "Staalwijk"
1	7	Het Hooglandse Huys	5	41	Stichting Groenhoven, Zorgcentrum voor Ouderen
1	8	Het Hooglandse Huys	5	42	Speeltuinvereniging "Westerkwartier"
1	9	Stadsbouwhuis	5	43	Regionaal Opleidingen Centrum Leiden
1	10	Stichting K & O	5	44	Speeltuinvereniging "De Vijf Hoven"
1	11	Het Leidse Volkshuis	5	45	Bejaardenflat "Rosenburch"
6	12	wachtgebouw Morspoortkazerne	5	47	Verzorgingshuis "Rijn en Vliet"
6	13	Wijkkerk Morskwartier	5	48	Verpleeghuis "Zuydtwijck"
6	14	Serviceflat Schouwenhove	5	49	Woon- zorgcentrum "Haagwijk"
6	15	ID College	5	50	Serviceflat "De Parelvisers"
6	16	Buurthuis "Morschwijk"	5	51	Het Vlietland College
6	17	Woon-, Zorg- en Dienstencentrum "De Robijn"	8	52	Gebouw Platform Vluchtelingen Leiden
7	18	Bonaventuracollege	8	53	Buurtcentrum "Op Eigen Wieken"
7	19	Chr. Basisschool "De Leidse Houtschool"	8	54	RK basisschool "De Tweemaster"
2	20	School "De Vuurvogel"	8	55	Sporthal (restaurant)
3	21	Kindercentrum Groenord	8	56	Openbare basisschool "De Dukdalf"
3	22	Dienstencentrum Rondedans	8	57	Dependance RK basisschool "De
3	23	Verpleeghuis Overrhyn	8	58	Kerkelijk centrum "De Regenboog"
3	24	Buurthuis "Het Spootje"	8	59	Gebouw LTV De Merenwijk
3	26	Dienstencentrum Zijloever	9	60	Buurthuis "Stevenshof"
3	27	Openbare basisschool "De Viersprong"	9	61	Speeltuinvereniging "Stevenshof"
3	28	Buurtcentrum "De Kooi"	9	62	Openbare basisschool "De Stevenshof"
1	29	Buurthuis 't Schippertje"	9	63	Prot. Chr. basisschool "De Zwaluw"
4	30	Zorgcentrum Roomburgh	9	64	Zaal "De Dobbegaarde"
4	31	Buurtcentrum "Matilo"	9	65	Anne Frankschool
4	32	Stedelijk Gymnasium	99		Winkelcentrum Luifelbaan
4	33	RK basisschool Sint Joseph	100		Restauratie NS-station

¹ Nummer van het district waarbij het stembureau is ingedeeld.
De nummers verwijzen naar de volgende districten:

- 0 Binnenstad-Zuid
- 1 Binnenstad-Noord
- 2 Stationsdistrict
- 3 Leiden Noord
- 4 Roodenburgerdistrict
- 5 Bos- en Gasthuisdistrict
- 6 Morsdistrict
- 7 Boerhaavedistrict
- 8 Merenwijkdistrict
- 9 Stevenshofdistrict

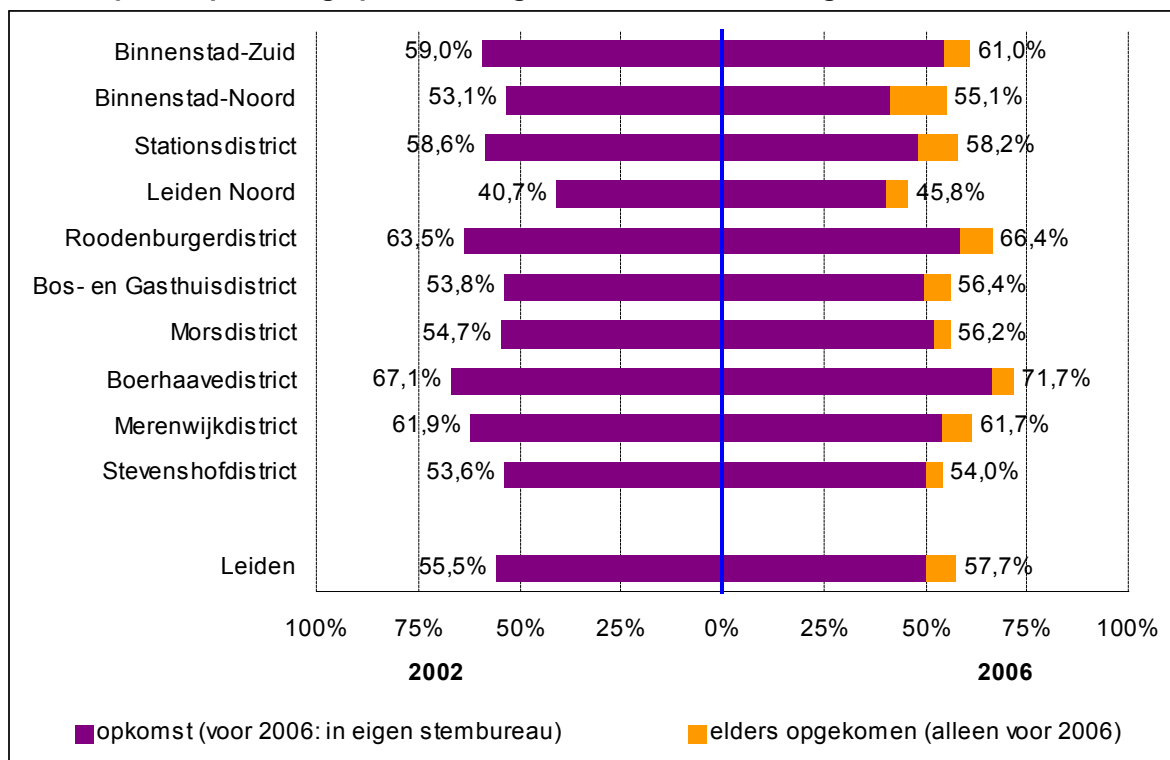
² De nummers van de stembureaus. Er zijn in 2006 twee extra stembureaus ingericht in verband met het experiment "stemmen in een willekeurig stembureau". Dit zijn de stembureaus 99 en 100.

Leiden heeft in 2006 meegedaan aan het experiment “Stemmen in een Willekeurig Stembureau” en hiervoor ook twee extra stembureau’s hiervoor ingericht; een in het Centraal Station van Leiden en een in het winkelcentrum de Luifelbaan. 1,5% van de kiesgerechtigden kwam op in een van deze beide extra stembureau’s; daarnaast kwam 5,8% van de kiesgerechtigden op in een van de andere reguliere stembureau’s dan hun “eigen” stembureau (= het stembureau dat op hun stempas stond vermeld).

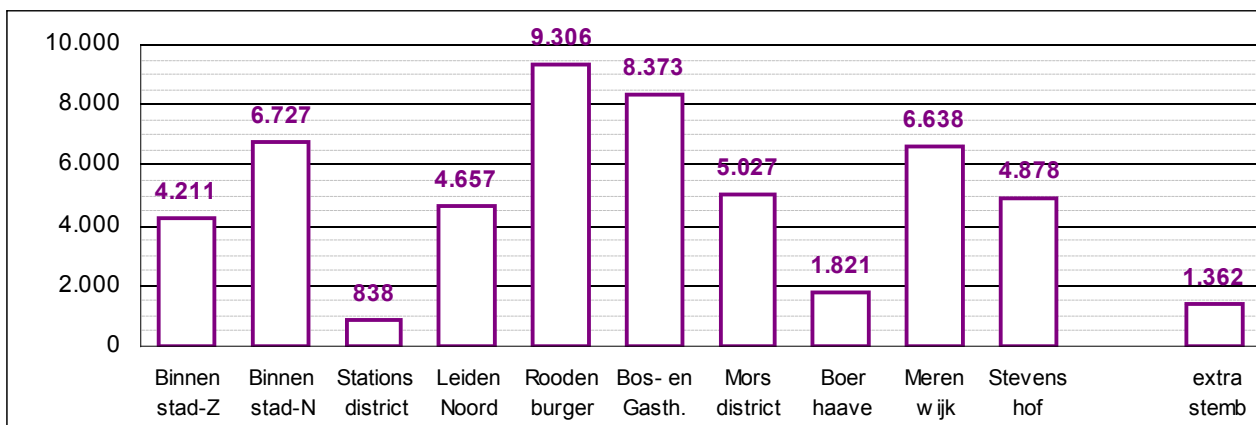
Van de stemmers die in een ander stembureau dan hun eigen stembureau opkwamen is bijgehouden welk stembureau op hun stempas stond vermeld.

Daardoor kon van elk stembureau en van elk district een reëel opkomstpercentage worden berekend (= opkomst volgens stembureau op stempas gedeeld door kiesgerechtigden per stembureau, zie grafiek 6 en tabel 8).

6 Opkomstpercentage per district, gemeenteraadsverkiezingen 2002 en 2006



7 Waar hebben de 53.838 stemmers hun stem uitgebracht



Leesvoorbeeld: 1.821 stemmers hebben hun stem uitgebracht in een stembureau dat ligt in het Boerhaavedistrict.

8 Opkomst gemeenteraadsverkiezing Leiden 2006, naar district en stembureau

district / stembureau	kiesge- rechtigd	opkomst - aantallen			opkomst - %		
		totaal	op eigen stembur.	elders	totaal	op eigen stembur.	elders
Leiden totaal	93.317	53.838	47.083	6.755	57,7%	50,5%	7,2%
0 Binnenstad-zuid	6.409	3.909	3.489	420	61,0%	54,4%	6,6%
- stembureau 1	1.737	1.058	977	81	60,9%	56,2%	4,7%
- stembureau 2	1.560	1.018	888	130	65,3%	56,9%	8,3%
- stembureau 3	1.533	971	871	100	63,3%	56,8%	6,5%
- stembureau 4	1.579	862	753	109	54,6%	47,7%	6,9%
1 Binnenstad-noord	12.714	7.001	5.238	1.763	55,1%	41,2%	13,9%
- stembureau 5	1.364	732	576	156	53,7%	42,2%	11,4%
- stembureau 6	1.694	1.051	936	115	62,0%	55,3%	6,8%
- stembureau 7	1.667	916	405	511	54,9%	24,3%	30,7%
- stembureau 8	2.043	979	433	546	47,9%	21,2%	26,7%
- stembureau 9	1.660	949	863	86	57,2%	52,0%	5,2%
- stembureau 10	1.485	872	784	88	58,7%	52,8%	5,9%
- stembureau 11	1.218	702	524	178	57,6%	43,0%	14,6%
- stembureau 29	1.583	800	717	83	50,5%	45,3%	5,2%
2 Stationsdistrict	1.653	962	801	161	58,2%	48,5%	9,7%
- stembureau 20	1.653	962	801	161	58,2%	48,5%	9,7%
3 Leiden Noord	10.649	4.877	4.302	575	45,8%	40,4%	5,4%
- stembureau 21	1.614	897	788	109	55,6%	48,8%	6,8%
- stembureau 22	1.726	775	672	103	44,9%	38,9%	6,0%
- stembureau 23	1.317	607	527	80	46,1%	40,0%	6,1%
- stembureau 24	1.417	671	606	65	47,4%	42,8%	4,6%
- stembureau 26	1.741	759	673	86	43,6%	38,7%	4,9%
- stembureau 27	1.248	513	438	75	41,1%	35,1%	6,0%
- stembureau 28	1.586	655	598	57	41,3%	37,7%	3,6%
4 Roodenburgerd.	14.483	9.612	8.463	1.149	66,4%	58,4%	7,9%
- stembureau 30	1.753	1.058	938	120	60,4%	53,5%	6,8%
- stembureau 31	1.607	1.026	927	99	63,8%	57,7%	6,2%
- stembureau 32	1.481	921	826	95	62,2%	55,8%	6,4%
- stembureau 33	1.383	981	877	104	70,9%	63,4%	7,5%
- stembureau 34	1.315	1.043	946	97	79,3%	71,9%	7,4%
- stembureau 35	1.251	910	820	90	72,7%	65,5%	7,2%
- stembureau 36	1.416	986	773	213	69,6%	54,6%	15,0%
- stembureau 37	1.259	737	606	131	58,5%	48,1%	10,4%
- stembureau 38	1.447	845	715	130	58,4%	49,4%	9,0%
- stembureau 40	1.571	1.105	1.035	70	70,3%	65,9%	4,5%
5 Bos- en Gasthuisd.	15.672	8.833	7.792	1.041	56,4%	49,7%	6,6%
- stembureau 41	1.628	1.167	1.057	110	71,7%	64,9%	6,8%
- stembureau 42	1.382	703	619	84	50,9%	44,8%	6,1%
- stembureau 43	1.429	813	729	84	56,9%	51,0%	5,9%
- stembureau 44	1.811	1.000	842	158	55,2%	46,5%	8,7%
- stembureau 45	1.759	978	829	149	55,6%	47,1%	8,5%
- stembureau 47	1.412	653	550	103	46,2%	39,0%	7,3%
- stembureau 48	1.632	965	861	104	59,1%	52,8%	6,4%
- stembureau 49	1.728	940	845	95	54,4%	48,9%	5,5%
- stembureau 50	1.464	801	715	86	54,7%	48,8%	5,9%
- stembureau 51	1.427	813	745	68	57,0%	52,2%	4,8%

8 Opkomst gemeenteraadsverkiezing Leiden 2006, naar district en stembureau (vervolg)

district / stembureau	kiesge- rechtigd	opkomst - aantallen			opkomst - %		
		totaal	op eigen stembur.	elders	totaal	op eigen stembur.	elders
6 Morsdistrict	8.965	5.034	4.703	331	56,2%	52,5%	3,7%
- stembureau 12	1.661	935	854	81	56,3%	51,4%	4,9%
- stembureau 13	1.354	839	804	35	62,0%	59,4%	2,6%
- stembureau 14	1.428	942	897	45	66,0%	62,8%	3,2%
- stembureau 15	1.436	618	542	76	43,0%	37,7%	5,3%
- stembureau 16	1.672	863	799	64	51,6%	47,8%	3,8%
- stembureau 17	1.414	837	807	30	59,2%	57,1%	2,1%
7 Boerhaavedistrict	2.630	1.886	1.750	136	71,7%	66,5%	5,2%
- stembureau 18	1.285	811	732	79	63,1%	57,0%	6,1%
- stembureau 19	1.345	1.075	1.018	57	79,9%	75,7%	4,2%
8 Merenwijkdistrict	10.977	6.774	5.943	831	61,7%	54,1%	7,6%
- stembureau 52	1.398	621	537	84	44,4%	38,4%	6,0%
- stembureau 53	1.358	577	468	109	42,5%	34,5%	8,0%
- stembureau 54	1.437	935	742	193	65,1%	51,6%	13,4%
- stembureau 55	1.514	1.072	993	79	70,8%	65,6%	5,2%
- stembureau 56	1.169	866	711	155	74,1%	60,8%	13,3%
- stembureau 57	1.250	881	783	98	70,5%	62,6%	7,8%
- stembureau 58	1.470	939	887	52	63,9%	60,3%	3,5%
- stembureau 59	1.381	883	822	61	63,9%	59,5%	4,4%
9 Stevenshofdistrict	9.165	4.950	4.602	348	54,0%	50,2%	3,8%
- stembureau 60	1.634	883	845	38	54,0%	51,7%	2,3%
- stembureau 61	1.690	920	785	135	54,4%	46,4%	8,0%
- stembureau 62	1.354	679	613	66	50,1%	45,3%	4,9%
- stembureau 63	1.547	806	770	36	52,1%	49,8%	2,3%
- stembureau 64	1.644	942	905	37	57,3%	55,0%	2,3%
- stembureau 65	1.296	720	684	36	55,6%	52,8%	2,8%

In deze tabel gaat het om de opkomst per stembureau, ongeacht de locatie waar de kiezers gingen stemmen: hun "eigen" stembureau (dat is het stembureau dat vermeld stond op hun stempas) of in een ander stembureau.

Omdat er geen kiesgerechtigden waren opgeroepen bij de extra stembureau's 99 en 100 staan deze stembureau's niet in dit overzicht.

Leesvoorbeeld: In Leiden kwamen 53.838 van de 93.317 kiesgerechtigde Leidenaren op om te gaan stemmen, dat is 57,7%. Van de kiesgerechtigden kwam 50,5% op in het eigen stembureau en 7,2% in een ander stembureau.

9 Herkomst stemmers op de stembureaus en hun stemmen op een partij of blanco

district / stembureau	totaal gestemd	afkomstig van			uitgebrachte stemmen		
		van eigen stembureau	van elders	% elders	op partij	blanco	% blanco
Leiden totaal	53.838	47.083	6.755	12,5%	53.568	270	0,5%
0 Binnenstad-zuid	4.211	3.489	722	17,1%	4.194	17	0,4%
- stembureau 1	1.492	977	515	34,5%	1.486	6	0,4%
- stembureau 2	957	888	69	7,2%	950	7	0,7%
- stembureau 3	946	871	75	7,9%	944	2	0,2%
- stembureau 4	816	753	63	7,7%	814	2	0,2%
1 Binnenstad-noord	6.727	5.238	1.489	22,1%	6.690	37	0,6%
- stembureau 5	594	576	18	3,0%	592	2	0,3%
- stembureau 6	1.047	936	111	10,6%	1.043	4	0,4%
- stembureau 7	869	405	464	53,4%	863	6	0,7%
- stembureau 8	873	433	440	50,4%	870	3	0,3%
- stembureau 9	1.042	863	179	17,2%	1.037	5	0,5%
- stembureau 10	940	784	156	16,6%	928	12	1,3%
- stembureau 11	620	524	96	15,5%	616	4	0,6%
- stembureau 29	742	717	25	3,4%	741	1	0,1%
2 Stationsdistrict	838	801	37	4,4%	831	7	0,8%
- stembureau 20	838	801	37	4,4%	831	7	0,8%
3 Leiden Noord	4.657	4.302	355	7,6%	4.625	32	0,7%
- stembureau 21	817	788	29	3,5%	811	6	0,7%
- stembureau 22	747	672	75	10,0%	740	7	0,9%
- stembureau 23	565	527	38	6,7%	564	1	0,2%
- stembureau 24	692	606	86	12,4%	680	12	1,7%
- stembureau 26	685	673	12	1,8%	684	1	0,1%
- stembureau 27	498	438	60	12,0%	496	2	0,4%
- stembureau 28	653	598	55	8,4%	650	3	0,5%
4 Roodenburgerd.	9.306	8.463	843	9,1%	9.265	41	0,4%
- stembureau 30	978	938	40	4,1%	974	4	0,4%
- stembureau 31	997	927	70	7,0%	996	1	0,1%
- stembureau 32	940	826	114	12,1%	938	2	0,2%
- stembureau 33	988	877	111	11,2%	982	6	0,6%
- stembureau 34	1.128	946	182	16,1%	1.123	5	0,4%
- stembureau 35	889	820	69	7,8%	883	6	0,7%
- stembureau 36	848	773	75	8,8%	842	6	0,7%
- stembureau 37	638	606	32	5,0%	637	1	0,2%
- stembureau 38	736	715	21	2,9%	734	2	0,3%
- stembureau 40	1.164	1.035	129	11,1%	1.156	8	0,7%
5 Bos- en Gasthuisd.	8.373	7.792	581	6,9%	8.335	38	0,5%
- stembureau 41	1.092	1.057	35	3,2%	1.085	7	0,6%
- stembureau 42	640	619	21	3,3%	639	1	0,2%
- stembureau 43	782	729	53	6,8%	777	5	0,6%
- stembureau 44	872	842	30	3,4%	870	2	0,2%
- stembureau 45	934	829	105	11,2%	925	9	1,0%
- stembureau 47	618	550	68	11,0%	617	1	0,2%
- stembureau 48	970	861	109	11,2%	965	5	0,5%
- stembureau 49	898	845	53	5,9%	895	3	0,3%
- stembureau 50	766	715	51	6,7%	761	5	0,7%
- stembureau 51	801	745	56	7,0%	801	0	0,0%

9 Herkomst stemmers op de stembureaus en hun stemmen op een partij of blanco (vervolg)

district / stembureau	totaal gestemd	afkomstig van			uitgebrachte stemmen		
		van eigen stembureau	van elders	% elders	op partij	blanco	% blanco
6 Morsdistrict	5.027	4.703	324	6,4%	4.999	28	0,6%
- stembureau 12	956	854	102	10,7%	950	6	0,6%
- stembureau 13	857	804	53	6,2%	853	4	0,5%
- stembureau 14	928	897	31	3,3%	921	7	0,8%
- stembureau 15	566	542	24	4,2%	562	4	0,7%
- stembureau 16	857	799	58	6,8%	855	2	0,2%
- stembureau 17	863	807	56	6,5%	858	5	0,6%
7 Boerhaavedistrict	1.821	1.750	71	3,9%	1.816	5	0,3%
- stembureau 18	780	732	48	6,2%	775	5	0,6%
- stembureau 19	1.041	1.018	23	2,2%	1.041	0	0,0%
8 Merenwijkdistrict	6.638	5.943	695	10,5%	6.599	39	0,6%
- stembureau 52	625	537	88	14,1%	618	7	1,1%
- stembureau 53	536	468	68	12,7%	532	4	0,7%
- stembureau 54	777	742	35	4,5%	772	5	0,6%
- stembureau 55	1.176	993	183	15,6%	1.167	9	0,8%
- stembureau 56	760	711	49	6,4%	758	2	0,3%
- stembureau 57	926	783	143	15,4%	921	5	0,5%
- stembureau 58	990	887	103	10,4%	988	2	0,2%
- stembureau 59	848	822	26	3,1%	843	5	0,6%
9 Stevenshofdistrict	4.878	4.602	276	5,7%	4.862	16	0,3%
- stembureau 60	912	845	67	7,3%	910	2	0,2%
- stembureau 61	803	785	18	2,2%	798	5	0,6%
- stembureau 62	694	613	81	11,7%	693	1	0,1%
- stembureau 63	827	770	57	6,9%	825	2	0,2%
- stembureau 64	917	905	12	1,3%	914	3	0,3%
- stembureau 65	725	684	41	5,7%	722	3	0,4%
extra stembureaus	1.362	0	1.362	100,0%	1.352	10	0,7%
- stembureau 99	312	0	312	100,0%	309	3	1,0%
- stembureau 100	1.050	0	1.050	100,0%	1.043	7	0,7%

In deze tabel gaat het om waar de mensen gingen stemmen en worden de volgende vragen beantwoord:

- hoeveel van hen waren ook opgeroepen op het desbetreffende stembureau en hoeveel waren elders opgeroepen
- hoeveel van brachten een stem op een partij uit en hoeveel stemden blanco

Leesvoorbeeld: In Leiden gingen 53.838 stemmen, 6.755 van hen op een ander stembureau dan het eigen stembureau, dat is 12,5% van alle stemmers.

Van hen brachten 270 mensen een blanco stem uit, ofwel 0,5% van het totaal aantal uitgebrachte stemmen.

10 Uitslag gemeenteraadsverkiezing Leiden 2006 – aantallen

district / stembureau	totaal	PvdA	VVD	GrLi	D66	CDA	LL
Leiden totaal	53.568	12.230	7.355	5.103	3.389	5.712	2.702
0 Binnenstad-zuid	4.194	634	903	511	443	389	107
- stembureau 1	1.486	220	321	164	161	144	35
- stembureau 2	950	123	259	107	128	105	21
- stembureau 3	944	136	195	133	80	85	31
- stembureau 4	814	155	128	107	74	55	20
1 Binnenstad-noord	6.690	1.278	1.087	831	555	533	252
- stembureau 5	592	146	48	81	37	45	24
- stembureau 6	1.043	208	157	134	106	98	28
- stembureau 7	863	133	152	117	66	62	28
- stembureau 8	870	138	140	113	82	79	19
- stembureau 9	1.037	183	190	132	83	70	42
- stembureau 10	928	162	184	122	98	67	25
- stembureau 11	616	99	148	70	42	70	20
- stembureau 29	741	209	68	62	41	42	66
2 Stationsdistrict	831	154	123	119	76	68	26
- stembureau 20	831	154	123	119	76	68	26
3 Leiden Noord	4.625	1.429	326	371	201	260	322
- stembureau 21	811	166	72	123	70	55	58
- stembureau 22	740	191	57	73	30	43	36
- stembureau 23	564	222	29	37	10	20	19
- stembureau 24	680	218	41	38	27	36	51
- stembureau 26	684	230	59	31	32	41	71
- stembureau 27	496	170	22	28	9	26	36
- stembureau 28	650	232	46	41	23	39	51
4 Roodenburgerd.	9.265	1.763	1.253	749	532	1.271	429
- stembureau 30	974	219	155	61	41	181	57
- stembureau 31	996	160	273	55	77	142	45
- stembureau 32	938	172	111	102	63	107	41
- stembureau 33	982	168	129	74	60	164	52
- stembureau 34	1.123	212	136	110	63	172	31
- stembureau 35	883	136	118	66	71	121	26
- stembureau 36	842	161	105	70	29	104	40
- stembureau 37	637	124	70	32	15	126	48
- stembureau 38	734	181	45	53	32	55	51
- stembureau 40	1.156	230	111	126	81	99	38
5 Bos- en Gasthuisd.	8.335	1.977	1.020	631	408	994	512
- stembureau 41	1.085	151	160	87	87	115	59
- stembureau 42	639	135	63	82	34	49	60
- stembureau 43	777	163	82	88	50	66	42
- stembureau 44	870	230	104	63	44	66	54
- stembureau 45	925	250	102	78	32	115	45
- stembureau 47	617	221	26	37	17	61	36
- stembureau 48	965	218	156	62	54	129	54
- stembureau 49	895	221	116	34	26	138	65
- stembureau 50	761	224	86	48	36	95	46
- stembureau 51	801	164	125	52	28	160	51

10 Uitslag gemeenteraadsverkiezing Leiden 2006 – aantallen (vervolg)

district / stembureau	SP	ChrU	LWG	WijL	DuNed	SLO	SL
Leiden totaal	8.763	3.086	661	955	935	2.214	463
0 Binnenstad-zuid	569	204	57	123	25	200	29
- stembureau 1	209	70	16	39	14	82	11
- stembureau 2	97	38	16	20	5	27	4
- stembureau 3	127	52	9	31	3	57	5
- stembureau 4	136	44	16	33	3	34	9
1 Binnenstad-noord	1.083	368	98	209	46	286	64
- stembureau 5	123	26	7	9	10	34	2
- stembureau 6	180	38	17	36	8	29	4
- stembureau 7	129	68	13	63	0	23	9
- stembureau 8	122	71	13	49	3	30	11
- stembureau 9	171	63	16	13	7	49	18
- stembureau 10	119	53	16	21	2	48	11
- stembureau 11	85	21	6	14	5	34	2
- stembureau 29	154	28	10	4	11	39	7
2 Stationsdistrict	128	52	16	14	9	43	3
- stembureau 20	128	52	16	14	9	43	3
3 Leiden Noord	971	153	40	59	272	178	43
- stembureau 21	146	40	15	13	8	40	5
- stembureau 22	185	32	4	11	42	31	5
- stembureau 23	112	9	2	5	86	9	4
- stembureau 24	155	21	8	11	38	28	8
- stembureau 26	135	21	5	11	10	30	8
- stembureau 27	92	15	4	3	70	13	8
- stembureau 28	146	15	2	5	18	27	5
4 Roodenburgerd.	1.675	718	104	113	67	501	90
- stembureau 30	115	53	11	10	11	52	8
- stembureau 31	93	45	2	13	7	74	10
- stembureau 32	177	62	17	19	4	53	10
- stembureau 33	179	65	10	18	2	51	10
- stembureau 34	167	131	9	14	4	65	9
- stembureau 35	158	105	18	5	3	46	10
- stembureau 36	189	83	8	4	0	41	8
- stembureau 37	123	36	5	6	15	33	4
- stembureau 38	189	64	11	5	6	34	8
- stembureau 40	285	74	13	19	15	52	13
5 Bos- en Gasthuisd.	1.356	540	116	157	236	293	95
- stembureau 41	209	110	27	33	3	36	8
- stembureau 42	130	21	13	7	10	28	7
- stembureau 43	142	44	8	43	23	18	8
- stembureau 44	138	43	13	8	62	34	11
- stembureau 45	139	68	8	28	24	28	8
- stembureau 47	110	26	9	5	48	16	5
- stembureau 48	141	48	13	15	20	35	20
- stembureau 49	129	92	9	6	18	33	8
- stembureau 50	108	41	10	1	19	37	10
- stembureau 51	110	47	6	11	9	28	10

10 Uitslag gemeenteraadsverkiezing Leiden 2006 – aantallen (vervolg)

district / stembureau	<u>totaal</u>	<u>PvdA</u>	<u>VVD</u>	<u>GrLi</u>	<u>D66</u>	<u>CDA</u>	<u>LL</u>
Leiden totaal	53.568	12.230	7.355	5.103	3.389	5.712	2.702
6 Morsdistrict	4.999	1.250	568	475	259	549	249
- stembureau 12	950	165	111	135	76	64	30
- stembureau 13	853	207	78	104	35	90	47
- stembureau 14	921	195	130	65	57	125	44
- stembureau 15	562	179	43	61	25	21	37
- stembureau 16	855	282	88	51	31	99	41
- stembureau 17	858	222	118	59	35	150	50
7 Boerhaavedistrict	1.816	379	266	334	128	225	50
- stembureau 18	775	161	119	131	49	86	30
- stembureau 19	1.041	218	147	203	79	139	20
8 Merenwijkdistrict	6.599	1.602	1.010	588	423	747	330
- stembureau 52	618	183	29	68	22	46	41
- stembureau 53	532	201	44	38	9	26	15
- stembureau 54	772	186	127	78	65	68	35
- stembureau 55	1.167	221	213	109	89	140	69
- stembureau 56	758	140	132	71	56	92	30
- stembureau 57	921	193	184	98	74	132	37
- stembureau 58	988	264	159	77	47	138	46
- stembureau 59	843	214	122	49	61	105	57
9 Stevenshofdistrict	4.862	1.502	631	295	251	561	357
- stembureau 60	910	247	151	67	49	107	58
- stembureau 61	798	264	80	47	45	86	51
- stembureau 62	693	232	81	23	19	84	45
- stembureau 63	825	238	118	59	39	95	60
- stembureau 64	914	278	105	49	64	115	69
- stembureau 65	722	243	96	50	35	74	74
extra stembureaus	1.352	262	168	199	113	115	68
- stembureau 99	309	66	26	25	10	45	30
- stembureau 100	1.043	196	142	174	103	70	38

10 Uitslag gemeenteraadsverkiezing Leiden 2006 – aantallen (vervolg)

district / stembureau	SP	ChrU	LWG	WijL	DuNed	SLO	SL
Leiden totaal	8.763	3.086	661	955	935	2.214	463
6 Morsdistrict	824	304	65	73	114	244	25
- stembureau 12	186	73	17	27	8	52	6
- stembureau 13	149	63	7	14	21	34	4
- stembureau 14	166	53	4	6	10	62	4
- stembureau 15	101	21	10	10	26	24	4
- stembureau 16	118	42	10	9	36	44	4
- stembureau 17	104	52	17	7	13	28	3
7 Boerhaavedistrict	208	89	21	44	9	55	8
- stembureau 18	102	32	14	24	4	18	5
- stembureau 19	106	57	7	20	5	37	3
8 Merenwijkdistrict	981	396	70	77	126	201	48
- stembureau 52	114	36	6	12	41	18	2
- stembureau 53	107	11	7	4	51	16	3
- stembureau 54	113	50	3	8	3	29	7
- stembureau 55	164	82	15	12	8	38	7
- stembureau 56	128	63	7	9	1	24	5
- stembureau 57	97	40	13	16	2	25	10
- stembureau 58	138	65	10	8	3	25	8
- stembureau 59	120	49	9	8	17	26	6
9 Stevenshofdistrict	728	189	56	53	19	176	44
- stembureau 60	119	42	12	13	0	42	3
- stembureau 61	142	23	9	8	5	32	6
- stembureau 62	131	32	7	7	6	17	9
- stembureau 63	128	30	7	6	4	29	12
- stembureau 64	133	39	9	10	3	33	7
- stembureau 65	75	23	12	9	1	23	7
extra stembureaus	240	73	18	33	12	37	14
- stembureau 99	52	19	5	8	4	13	6
- stembureau 100	188	54	13	25	8	24	8

11 Uitslag gemeenteraadsverkiezing Leiden 2006 – percentages

district / stembureau	totaal	PvdA	VVD	GrLi	D66	CDA	LL
Leiden totaal	53.568	22,8%	13,7%	9,5%	6,3%	10,7%	5,0%
0 Binnenstad-zuid	4.194	15,1%	21,5%	12,2%	10,6%	9,3%	2,6%
- stembureau 1	1.486	14,8%	21,6%	11,0%	10,8%	9,7%	2,4%
- stembureau 2	950	12,9%	27,3%	11,3%	13,5%	11,1%	2,2%
- stembureau 3	944	14,4%	20,7%	14,1%	8,5%	9,0%	3,3%
- stembureau 4	814	19,0%	15,7%	13,1%	9,1%	6,8%	2,5%
1 Binnenstad-noord	6.690	19,1%	16,2%	12,4%	8,3%	8,0%	3,8%
- stembureau 5	592	24,7%	8,1%	13,7%	6,3%	7,6%	4,1%
- stembureau 6	1.043	19,9%	15,1%	12,8%	10,2%	9,4%	2,7%
- stembureau 7	863	15,4%	17,6%	13,6%	7,6%	7,2%	3,2%
- stembureau 8	870	15,9%	16,1%	13,0%	9,4%	9,1%	2,2%
- stembureau 9	1.037	17,6%	18,3%	12,7%	8,0%	6,8%	4,1%
- stembureau 10	928	17,5%	19,8%	13,1%	10,6%	7,2%	2,7%
- stembureau 11	616	16,1%	24,0%	11,4%	6,8%	11,4%	3,2%
- stembureau 29	741	28,2%	9,2%	8,4%	5,5%	5,7%	8,9%
2 Stationsdistrict	831	18,5%	14,8%	14,3%	9,1%	8,2%	3,1%
- stembureau 20	831	18,5%	14,8%	14,3%	9,1%	8,2%	3,1%
3 Leiden Noord	4.625	30,9%	7,0%	8,0%	4,3%	5,6%	7,0%
- stembureau 21	811	20,5%	8,9%	15,2%	8,6%	6,8%	7,2%
- stembureau 22	740	25,8%	7,7%	9,9%	4,1%	5,8%	4,9%
- stembureau 23	564	39,4%	5,1%	6,6%	1,8%	3,5%	3,4%
- stembureau 24	680	32,1%	6,0%	5,6%	4,0%	5,3%	7,5%
- stembureau 26	684	33,6%	8,6%	4,5%	4,7%	6,0%	10,4%
- stembureau 27	496	34,3%	4,4%	5,6%	1,8%	5,2%	7,3%
- stembureau 28	650	35,7%	7,1%	6,3%	3,5%	6,0%	7,8%
4 Roodenburgerd.	9.265	19,0%	13,5%	8,1%	5,7%	13,7%	4,6%
- stembureau 30	974	22,5%	15,9%	6,3%	4,2%	18,6%	5,9%
- stembureau 31	996	16,1%	27,4%	5,5%	7,7%	14,3%	4,5%
- stembureau 32	938	18,3%	11,8%	10,9%	6,7%	11,4%	4,4%
- stembureau 33	982	17,1%	13,1%	7,5%	6,1%	16,7%	5,3%
- stembureau 34	1.123	18,9%	12,1%	9,8%	5,6%	15,3%	2,8%
- stembureau 35	883	15,4%	13,4%	7,5%	8,0%	13,7%	2,9%
- stembureau 36	842	19,1%	12,5%	8,3%	3,4%	12,4%	4,8%
- stembureau 37	637	19,5%	11,0%	5,0%	2,4%	19,8%	7,5%
- stembureau 38	734	24,7%	6,1%	7,2%	4,4%	7,5%	6,9%
- stembureau 40	1.156	19,9%	9,6%	10,9%	7,0%	8,6%	3,3%
5 Bos- en Gasthuisd.	8.335	23,7%	12,2%	7,6%	4,9%	11,9%	6,1%
- stembureau 41	1.085	13,9%	14,7%	8,0%	8,0%	10,6%	5,4%
- stembureau 42	639	21,1%	9,9%	12,8%	5,3%	7,7%	9,4%
- stembureau 43	777	21,0%	10,6%	11,3%	6,4%	8,5%	5,4%
- stembureau 44	870	26,4%	12,0%	7,2%	5,1%	7,6%	6,2%
- stembureau 45	925	27,0%	11,0%	8,4%	3,5%	12,4%	4,9%
- stembureau 47	617	35,8%	4,2%	6,0%	2,8%	9,9%	5,8%
- stembureau 48	965	22,6%	16,2%	6,4%	5,6%	13,4%	5,6%
- stembureau 49	895	24,7%	13,0%	3,8%	2,9%	15,4%	7,3%
- stembureau 50	761	29,4%	11,3%	6,3%	4,7%	12,5%	6,0%
- stembureau 51	801	20,5%	15,6%	6,5%	3,5%	20,0%	6,4%

11 Uitslag gemeenteraadsverkiezing Leiden 2006 – percentages (vervolg)

district / stembureau	SP	ChrU	LWG	WijL	DuNed	SLO	SL
Leiden totaal	16,4%	5,8%	1,2%	1,8%	1,7%	4,1%	0,9%
0 Binnenstad-zuid	13,6%	4,9%	1,4%	2,9%	0,6%	4,8%	0,7%
- stembureau 1	14,1%	4,7%	1,1%	2,6%	0,9%	5,5%	0,7%
- stembureau 2	10,2%	4,0%	1,7%	2,1%	0,5%	2,8%	0,4%
- stembureau 3	13,5%	5,5%	1,0%	3,3%	0,3%	6,0%	0,5%
- stembureau 4	16,7%	5,4%	2,0%	4,1%	0,4%	4,2%	1,1%
1 Binnenstad-noord	16,2%	5,5%	1,5%	3,1%	0,7%	4,3%	1,0%
- stembureau 5	20,8%	4,4%	1,2%	1,5%	1,7%	5,7%	0,3%
- stembureau 6	17,3%	3,6%	1,6%	3,5%	0,8%	2,8%	0,4%
- stembureau 7	14,9%	7,9%	1,5%	7,3%	0,0%	2,7%	1,0%
- stembureau 8	14,0%	8,2%	1,5%	5,6%	0,3%	3,4%	1,3%
- stembureau 9	16,5%	6,1%	1,5%	1,3%	0,7%	4,7%	1,7%
- stembureau 10	12,8%	5,7%	1,7%	2,3%	0,2%	5,2%	1,2%
- stembureau 11	13,8%	3,4%	1,0%	2,3%	0,8%	5,5%	0,3%
- stembureau 29	20,8%	3,8%	1,3%	0,5%	1,5%	5,3%	0,9%
2 Stationsdistrict	15,4%	6,3%	1,9%	1,7%	1,1%	5,2%	0,4%
- stembureau 20	15,4%	6,3%	1,9%	1,7%	1,1%	5,2%	0,4%
3 Leiden Noord	21,0%	3,3%	0,9%	1,3%	5,9%	3,8%	0,9%
- stembureau 21	18,0%	4,9%	1,8%	1,6%	1,0%	4,9%	0,6%
- stembureau 22	25,0%	4,3%	0,5%	1,5%	5,7%	4,2%	0,7%
- stembureau 23	19,9%	1,6%	0,4%	0,9%	15,2%	1,6%	0,7%
- stembureau 24	22,8%	3,1%	1,2%	1,6%	5,6%	4,1%	1,2%
- stembureau 26	19,7%	3,1%	0,7%	1,6%	1,5%	4,4%	1,2%
- stembureau 27	18,5%	3,0%	0,8%	0,6%	14,1%	2,6%	1,6%
- stembureau 28	22,5%	2,3%	0,3%	0,8%	2,8%	4,2%	0,8%
4 Roodenburgerd.	18,1%	7,7%	1,1%	1,2%	0,7%	5,4%	1,0%
- stembureau 30	11,8%	5,4%	1,1%	1,0%	1,1%	5,3%	0,8%
- stembureau 31	9,3%	4,5%	0,2%	1,3%	0,7%	7,4%	1,0%
- stembureau 32	18,9%	6,6%	1,8%	2,0%	0,4%	5,7%	1,1%
- stembureau 33	18,2%	6,6%	1,0%	1,8%	0,2%	5,2%	1,0%
- stembureau 34	14,9%	11,7%	0,8%	1,2%	0,4%	5,8%	0,8%
- stembureau 35	17,9%	11,9%	2,0%	0,6%	0,3%	5,2%	1,1%
- stembureau 36	22,4%	9,9%	1,0%	0,5%	0,0%	4,9%	1,0%
- stembureau 37	19,3%	5,7%	0,8%	0,9%	2,4%	5,2%	0,6%
- stembureau 38	25,7%	8,7%	1,5%	0,7%	0,8%	4,6%	1,1%
- stembureau 40	24,7%	6,4%	1,1%	1,6%	1,3%	4,5%	1,1%
5 Bos- en Gasthuisd.	16,3%	6,5%	1,4%	1,9%	2,8%	3,5%	1,1%
- stembureau 41	19,3%	10,1%	2,5%	3,0%	0,3%	3,3%	0,7%
- stembureau 42	20,3%	3,3%	2,0%	1,1%	1,6%	4,4%	1,1%
- stembureau 43	18,3%	5,7%	1,0%	5,5%	3,0%	2,3%	1,0%
- stembureau 44	15,9%	4,9%	1,5%	0,9%	7,1%	3,9%	1,3%
- stembureau 45	15,0%	7,4%	0,9%	3,0%	2,6%	3,0%	0,9%
- stembureau 47	17,8%	4,2%	1,5%	0,8%	7,8%	2,6%	0,8%
- stembureau 48	14,6%	5,0%	1,3%	1,6%	2,1%	3,6%	2,1%
- stembureau 49	14,4%	10,3%	1,0%	0,7%	2,0%	3,7%	0,9%
- stembureau 50	14,2%	5,4%	1,3%	0,1%	2,5%	4,9%	1,3%
- stembureau 51	13,7%	5,9%	0,7%	1,4%	1,1%	3,5%	1,2%

11 Uitslag gemeenteraadsverkiezing Leiden 2006 – percentages (vervolg)

district / stembureau	totaal	PvdA	VVD	GrLi	D66	CDA	LL
Leiden totaal	53.568	22,8%	13,7%	9,5%	6,3%	10,7%	5,0%
6 Morsdistrict	4.999	25,0%	11,4%	9,5%	5,2%	11,0%	5,0%
- stembureau 12	950	17,4%	11,7%	14,2%	8,0%	6,7%	3,2%
- stembureau 13	853	24,3%	9,1%	12,2%	4,1%	10,6%	5,5%
- stembureau 14	921	21,2%	14,1%	7,1%	6,2%	13,6%	4,8%
- stembureau 15	562	31,9%	7,7%	10,9%	4,4%	3,7%	6,6%
- stembureau 16	855	33,0%	10,3%	6,0%	3,6%	11,6%	4,8%
- stembureau 17	858	25,9%	13,8%	6,9%	4,1%	17,5%	5,8%
7 Boerhaavedistrict	1.816	20,9%	14,6%	18,4%	7,0%	12,4%	2,8%
- stembureau 18	775	20,8%	15,4%	16,9%	6,3%	11,1%	3,9%
- stembureau 19	1.041	20,9%	14,1%	19,5%	7,6%	13,4%	1,9%
8 Merenwijkdistrict	6.599	24,3%	15,3%	8,9%	6,4%	11,3%	5,0%
- stembureau 52	618	29,6%	4,7%	11,0%	3,6%	7,4%	6,6%
- stembureau 53	532	37,8%	8,3%	7,1%	1,7%	4,9%	2,8%
- stembureau 54	772	24,1%	16,5%	10,1%	8,4%	8,8%	4,5%
- stembureau 55	1.167	18,9%	18,3%	9,3%	7,6%	12,0%	5,9%
- stembureau 56	758	18,5%	17,4%	9,4%	7,4%	12,1%	4,0%
- stembureau 57	921	21,0%	20,0%	10,6%	8,0%	14,3%	4,0%
- stembureau 58	988	26,7%	16,1%	7,8%	4,8%	14,0%	4,7%
- stembureau 59	843	25,4%	14,5%	5,8%	7,2%	12,5%	6,8%
9 Stevenshofdistrict	4.862	30,9%	13,0%	6,1%	5,2%	11,5%	7,3%
- stembureau 60	910	27,1%	16,6%	7,4%	5,4%	11,8%	6,4%
- stembureau 61	798	33,1%	10,0%	5,9%	5,6%	10,8%	6,4%
- stembureau 62	693	33,5%	11,7%	3,3%	2,7%	12,1%	6,5%
- stembureau 63	825	28,8%	14,3%	7,2%	4,7%	11,5%	7,3%
- stembureau 64	914	30,4%	11,5%	5,4%	7,0%	12,6%	7,5%
- stembureau 65	722	33,7%	13,3%	6,9%	4,8%	10,2%	10,2%
extra stembureaus	1.352	19,4%	12,4%	14,7%	8,4%	8,5%	5,0%
- stembureau 99	309	21,4%	8,4%	8,1%	3,2%	14,6%	9,7%
- stembureau 100	1.043	18,8%	13,6%	16,7%	9,9%	6,7%	3,6%

11 Uitslag gemeenteraadsverkiezing Leiden 2006 – percentages (vervolg)

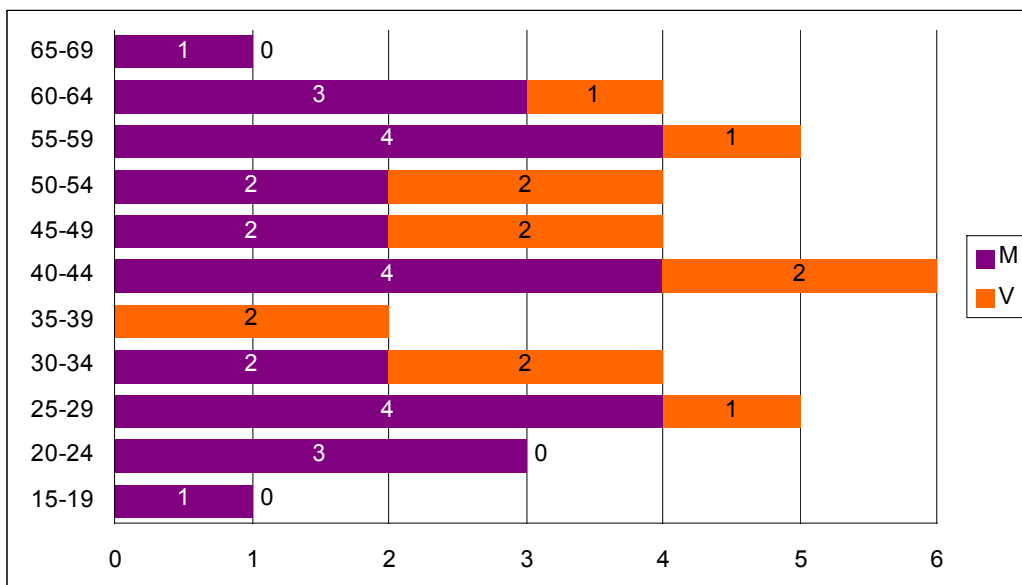
district / stembureau	SP	ChrU	LWG	WijL	DuNed	SLO	SL
Leiden totaal	16,4%	5,8%	1,2%	1,8%	1,7%	4,1%	0,9%
6 Morsdistrict	16,5%	6,1%	1,3%	1,5%	2,3%	4,9%	0,5%
- stembureau 12	19,6%	7,7%	1,8%	2,8%	0,8%	5,5%	0,6%
- stembureau 13	17,5%	7,4%	0,8%	1,6%	2,5%	4,0%	0,5%
- stembureau 14	18,0%	5,8%	0,4%	0,7%	1,1%	6,7%	0,4%
- stembureau 15	18,0%	3,7%	1,8%	1,8%	4,6%	4,3%	0,7%
- stembureau 16	13,8%	4,9%	1,2%	1,1%	4,2%	5,1%	0,5%
- stembureau 17	12,1%	6,1%	2,0%	0,8%	1,5%	3,3%	0,3%
7 Boerhaavedistrict	11,5%	4,9%	1,2%	2,4%	0,5%	3,0%	0,4%
- stembureau 18	13,2%	4,1%	1,8%	3,1%	0,5%	2,3%	0,6%
- stembureau 19	10,2%	5,5%	0,7%	1,9%	0,5%	3,6%	0,3%
8 Merenwijkdistrict	14,9%	6,0%	1,1%	1,2%	1,9%	3,0%	0,7%
- stembureau 52	18,4%	5,8%	1,0%	1,9%	6,6%	2,9%	0,3%
- stembureau 53	20,1%	2,1%	1,3%	0,8%	9,6%	3,0%	0,6%
- stembureau 54	14,6%	6,5%	0,4%	1,0%	0,4%	3,8%	0,9%
- stembureau 55	14,1%	7,0%	1,3%	1,0%	0,7%	3,3%	0,6%
- stembureau 56	16,9%	8,3%	0,9%	1,2%	0,1%	3,2%	0,7%
- stembureau 57	10,5%	4,3%	1,4%	1,7%	0,2%	2,7%	1,1%
- stembureau 58	14,0%	6,6%	1,0%	0,8%	0,3%	2,5%	0,8%
- stembureau 59	14,2%	5,8%	1,1%	0,9%	2,0%	3,1%	0,7%
9 Stevenshofdistrict	15,0%	3,9%	1,2%	1,1%	0,4%	3,6%	0,9%
- stembureau 60	13,1%	4,6%	1,3%	1,4%	0,0%	4,6%	0,3%
- stembureau 61	17,8%	2,9%	1,1%	1,0%	0,6%	4,0%	0,8%
- stembureau 62	18,9%	4,6%	1,0%	1,0%	0,9%	2,5%	1,3%
- stembureau 63	15,5%	3,6%	0,8%	0,7%	0,5%	3,5%	1,5%
- stembureau 64	14,6%	4,3%	1,0%	1,1%	0,3%	3,6%	0,8%
- stembureau 65	10,4%	3,2%	1,7%	1,2%	0,1%	3,2%	1,0%
extra stembureaus	17,8%	5,4%	1,3%	2,4%	0,9%	2,7%	1,0%
- stembureau 99	16,8%	6,1%	1,6%	2,6%	1,3%	4,2%	1,9%
- stembureau 100	18,0%	5,2%	1,2%	2,4%	0,8%	2,3%	0,8%

12 Kandidatenlijsten gemeenteraadsverkiezing Leiden 2006, naar sexe

plaats op de lijst	aantallen			cumulatieve aantallen			cumulatief %	
	man	vrouw	totaal	man	vrouw	totaal	man	vrouw
1	12	1	13	12	1	13	92%	8%
2	7	6	13	19	7	26	73%	27%
3	10	3	13	29	10	39	74%	26%
4	10	3	13	39	13	52	75%	25%
5	7	6	13	46	19	65	71%	29%
6	10	3	13	56	22	78	72%	28%
7	9	4	13	65	26	91	71%	29%
8	11	2	13	76	28	104	73%	27%
9	7	6	13	83	34	117	71%	29%
10	6	7	13	89	41	130	68%	32%
11	9	2	11	98	43	141	70%	30%
12	7	4	11	105	47	152	69%	31%
13	7	4	11	112	51	163	69%	31%
14	9	2	11	121	53	174	70%	30%
15	7	3	10	128	56	184	70%	30%
16	6	4	10	134	60	194	69%	31%
17	9	1	10	143	61	204	70%	30%
18	5	5	10	148	66	214	69%	31%
19	4	5	9	152	71	223	68%	32%
20	6	3	9	158	74	232	68%	32%
21	6	3	9	164	77	241	68%	32%
22	6	3	9	170	80	250	68%	32%
23	5	4	9	175	84	259	68%	32%
24	7	1	8	182	85	267	68%	32%
25	8		8	190	85	275	69%	31%
26	8		8	198	85	283	70%	30%
27	5	2	7	203	87	290	70%	30%
28	4	3	7	207	90	297	70%	30%
29	6		6	213	90	303	70%	30%
30	5		5	218	90	308	71%	29%

Leesvoorbeeld: Er staan 2 vrouwen op de 8^e plaats van de kandidatenlijsten; 28 vrouwen staan op plaats 8 of hoger, dat is 27% van alle (104) kandidaten tot en met plaats 8.

13 Leden van de gemeenteraad van Leiden naar leeftijd (op 7 maart 2006) en geslacht



14 Gemeenteraadsverkiezingen in Leiden 1998 – 2002 – 2006, stemmen

partij	1998			2002			2006		
	aantal	%	index	aantal	%	index	aantal	%	index
totaal	54.445	100,0%		50.980	100,0%		53.568	100,0%	
PvdA	12.109	22,2%	109	10.358	20,3%	100	12.230	22,8%	112
VVD	12.011	22,1%	121	9.275	18,2%	100	7.355	13,7%	75
GrLi	8.442	15,5%	109	7.252	14,2%	100	5.103	9,5%	67
D66	5.947	10,9%	81	6.865	13,5%	100	3.389	6,3%	47
CDA	5.442	10,0%	86	5.933	11,6%	100	5.712	10,7%	92
LL	-	-	-	4.337	8,5%	100	2.702	5,0%	59
SP	6.371	11,7%	158	3.777	7,4%	100	8.763	16,4%	221
ChrU ¹	1.543	2,8%	85	1.690	3,3%	100	3.086	5,8%	174
LWG	2.100	3,9%	132	1.493	2,9%	100	661	1,2%	42
WijL	-	-	-	-	-	-	955	1,8%	-
DuNed	-	-	-	-	-	-	935	1,7%	-
SLO	-	-	-	-	-	-	2.214	4,1%	-
SL	-	-	-	-	-	-	463	0,9%	-
overig	480	0,9%	-	0	0,0%	-	-	-	-

¹ In 1998: GPV, RPF en SGP

Leesvoorbeeld: De aanhang van D66 was bij de gemeenteraadsverkiezing 2006 procentueel gezien 53% lager dan bij de gemeenteraadsverkiezing van 2002 (index = 47).

15 Gemeenteraadsverkiezingen in Leiden 1998 – 2002 – 2006, stemmen, raadszetels

partij	1998			2002			2006		
	aantal	%	index	aantal	%	index	aantal	%	index
totaal	39	100,0%		39	100,0%		39	100,0%	
PvdA	9	23,1%	113	8	20,5%	100	10	25,6%	125
VVD	9	23,1%	129	7	17,9%	100	6	15,4%	86
GrLi	6	15,4%	100	6	15,4%	100	4	10,3%	67
D66	4	10,3%	80	5	12,8%	100	2	5,1%	40
CDA	4	10,3%	80	5	12,8%	100	5	12,8%	100
LL	-	-	-	3	7,7%	100	2	5,1%	67
SP	5	12,8%	167	3	7,7%	100	7	17,9%	233
ChrU ¹	1	2,6%	100	1	2,6%	100	2	5,1%	200
LWG	1	2,6%	100	1	2,6%	100	0	0,0%	0
WijL	-	-	-	-	-	-	0	0,0%	-
DuNed	-	-	-	-	-	-	0	0,0%	-
SLO	-	-	-	-	-	-	1	2,6%	-
SL	-	-	-	-	-	-	0	0,0%	-
overig	0	0,0%	-	-	-	-	-	-	-

¹ In 1998: GPV, RPF en SGP

Leesvoorbeeld: Het aantal zetels van D66 was bij de gemeenteraadsverkiezing 60% lager dan bij de gemeenteraadsverkiezing van 2002 (index = 40).

16 Uitgebrachte stemmen per kandidaat gemeenteraadsverkiezing Leiden 2006

kand	totaal	PvdA	VVD	GrLi	D66	CDA	LL	SP	ChrU	LWG	WijL	DN	SLO	SL
	53.568	12.230	7.355	5.103	3.389	5.712	2.702	8.763	3.086	661	955	935	2.214	463
% lt	57%	<u>75%</u>	50%	41%	31%	62%	66%	50%	66%	46%	47%	18%	76%	65%
1	30.618	<u>9.145</u>	<u>3.698</u>	<u>2.073</u>	<u>1.061</u>	<u>3.524</u>	<u>1.782</u>	<u>4.408</u>	<u>2.030</u>	304	447	167	<u>1.676</u>	303
2	8.076	<u>485</u>	<u>1.035</u>	<u>1.679</u>	<u>687</u>	<u>946</u>	<u>270</u>	<u>2.453</u>	<u>102</u>	191	46	46	<u>117</u>	19
3	1.645	<u>332</u>	<u>158</u>	<u>79</u>	<u>143</u>	<u>189</u>	<u>60</u>	<u>300</u>	<u>33</u>	18	187	107	<u>28</u>	11
4	2.935	<u>169</u>	<u>145</u>	<u>379</u>	<u>797</u>	<u>266</u>	<u>122</u>	<u>585</u>	<u>349</u>	11	43	24	<u>32</u>	13
5	1.845	<u>397</u>	<u>93</u>	<u>164</u>	<u>60</u>	<u>287</u>	<u>226</u>	<u>170</u>	<u>103</u>	6	17	270	<u>43</u>	9
6	1.007	<u>64</u>	<u>362</u>	<u>34</u>	<u>36</u>	<u>51</u>	<u>26</u>	<u>50</u>	<u>29</u>	31	32	225	<u>28</u>	39
7	950	<u>131</u>	<u>302</u>	<u>57</u>	<u>132</u>	<u>23</u>	<u>61</u>	<u>27</u>	<u>23</u>	59	14	15	<u>94</u>	12
8	937	<u>550</u>	<u>74</u>	<u>37</u>	<u>88</u>	<u>34</u>	<u>26</u>	<u>60</u>	<u>4</u>	13	12	8	<u>17</u>	14
9	699	<u>68</u>	<u>250</u>	<u>39</u>	<u>93</u>	<u>35</u>	<u>8</u>	<u>77</u>	<u>20</u>	3	16	59	<u>15</u>	16
10	459	<u>90</u>	<u>84</u>	<u>32</u>	<u>4</u>	<u>42</u>	<u>7</u>	<u>110</u>	<u>6</u>	7	26	14	<u>10</u>	27
11	237	<u>52</u>	<u>83</u>	<u>11</u>	<u>13</u>	<u>23</u>	<u>11</u>	<u>23</u>	<u>6</u>	1	9		<u>5</u>	
12	284	<u>70</u>	<u>70</u>	<u>39</u>	<u>9</u>	<u>16</u>	<u>17</u>	<u>24</u>	<u>4</u>	9	10		<u>16</u>	
13	578	<u>36</u>	<u>200</u>	<u>129</u>	<u>9</u>	<u>21</u>	<u>7</u>	<u>132</u>	<u>9</u>	4	8		<u>23</u>	
14	193	<u>43</u>	<u>53</u>	<u>12</u>	<u>17</u>	<u>18</u>	<u>5</u>	<u>22</u>	<u>15</u>	4	3		<u>1</u>	
15	150	<u>16</u>	<u>54</u>	<u>4</u>	<u>11</u>	<u>10</u>	<u>7</u>	<u>25</u>	<u>5</u>		8		<u>10</u>	
16	283	<u>19</u>	<u>139</u>	<u>7</u>	<u>6</u>	<u>9</u>	<u>9</u>	<u>25</u>	<u>3</u>		2		<u>64</u>	
17	170	<u>20</u>	<u>42</u>	<u>14</u>	<u>4</u>	<u>32</u>	<u>5</u>	<u>10</u>	<u>28</u>		12		<u>3</u>	
18	311	<u>47</u>	<u>41</u>	<u>55</u>	<u>62</u>	<u>23</u>	<u>4</u>	<u>31</u>	<u>15</u>		1		<u>32</u>	
19	197	<u>21</u>	<u>75</u>	<u>25</u>	<u>8</u>	<u>15</u>	<u>8</u>	<u>13</u>	<u>18</u>		14			
20	140	<u>27</u>	<u>4</u>	<u>42</u>	<u>17</u>	<u>23</u>	<u>3</u>	<u>7</u>	<u>15</u>		2			
21	109	<u>15</u>	<u>4</u>	<u>29</u>	<u>18</u>	<u>12</u>	<u>3</u>	<u>13</u>	<u>9</u>		6			
22	140	<u>38</u>	<u>8</u>	<u>12</u>	<u>43</u>	<u>2</u>	<u>1</u>	<u>12</u>	<u>19</u>		5			
23	334	<u>20</u>	<u>8</u>	<u>22</u>	<u>13</u>	<u>9</u>	<u>4</u>	<u>14</u>	<u>241</u>		3			
24	192	<u>33</u>	<u>78</u>	<u>34</u>	<u>6</u>	<u>14</u>	<u>2</u>	<u>14</u>			11			
25	131	<u>29</u>	<u>39</u>	<u>9</u>	<u>5</u>	<u>12</u>	<u>7</u>	<u>23</u>			7			
26	101	<u>9</u>	<u>4</u>	<u>7</u>	<u>15</u>	<u>17</u>	<u>5</u>	<u>30</u>			14			
27	68	<u>5</u>	<u>28</u>	<u>17</u>	<u>6</u>	<u>4</u>	<u>2</u>	<u>6</u>						
28	121	<u>30</u>	<u>7</u>	<u>24</u>	<u>9</u>	<u>21</u>	<u>14</u>	<u>16</u>						
29	221	<u>64</u>	<u>72</u>	<u>38</u>	<u>6</u>	<u>5</u>		<u>36</u>						
30	437	<u>205</u>	<u>145</u>		<u>11</u>	<u>29</u>		<u>47</u>						

De stemmen van de gekozen raadsleden zijn onderstreept en degenen die door voorkeurstemmen in de raad kwamen zijn dubbel onderstreept
Leesvoorbeeld: De lijsttrekker van de PvdA haalde bij de gemeenteraadsverkiezing 9.145 stemmen, 75% van alle stemmen op de PvdA.

17 Bijlage: kandidatenlijst per partij

lijst 1: PvdA	lijst 2: VVD	lijst 3: GrLi	lijst 4: D66
1 van den Berg, M.V.H. (Marije) (v)	de Lange, L.A.W. (Leendert) (m)	Posthuma, J.J.J.M (Jos) (m)	van Meenen, P.H. (Paul) (m)
2 Keereweer, H.H. (Henny) (m)	van Gruting-Wijnhold, M.J. (Greetje) (v)	Becht, J.A. (Rianne) (v)	Verschoor, S.T. (Sabine) (v)
3 Broeijer, C.A.A. (Conny) (v)	Sleijster, A.J. (Arend-Jan) (m)	van Egdom, J.T. (Hans) (m)	Bootsma, P.R. (Peter) (m)
4 Iken, D. (Daan) (m)	Laudy, P.A.J. (Paul) (m)	van der Beek, M.E. (Marianne) (v)	van der Luit, A.P. (Aad) (m)
5 Jansen, H. (Hilde) (v)	Hermans, J.M. (Jean) (m)	Jansen, J. (Janneke) (v)	de Wit, F.J. (Frank) (m)
6 Holla, G. (Gijs) (m)	van der Klis, W.A.C. (Alfred) (m)	Kos, P.J.R. (Pieter) (m)	Koek, M.B.J. (Mark) (m)
7 Dickhoff, T.C. (Thea) (v)	Zevenbergen, E.F.A. (Frederik) (m)	van Wijngaarden, A.W. (Lex) (m)	van Haaster, J.T.A. (Jeffrey) (m)
8 El Houari, L. (Lahbib) (m)	Boddé, K.A. (Krijn) (m)	Kagie, V. (Vincent) (m)	Tiggeloven, C. (Carin) (v)
9 van Laar, R.P. (Roelof) (m)	Pouw, B. (Barbara) (v)	Hoiijnck, S.T (Sylvie) (v)	Stoffels-Wassenaar, A.J. (Arjan) (m)
10 van Dongen, M.A.C. (Marion) (v)	Koster, A. (Annet) (v)	Slavenburg, A. (Annemarieke) (v)	van der Land, M.S. (Menno) (m)
11 van Ette, R.J.M. (Robert-Jan) (m)	van der Steenhoven, M.V. (Maya) (v)	Carree, D. (Daan) (m)	Rijnkels, J.M. (Jolanda) (v)
12 Nix, A.R. (Nanneke) (v)	Steenbergen, H.L. (Henry) (m)	van Spronsen, P.I. (Ivo) (m)	Hendriks, B.E. (Babet) (v)
13 Jonker, L. (Leendert) (m)	Gilissen, J. (Juliette) (v)	Achgraph, F. (Fadoua) (v)	Eleveld, R.F. (Roelof) (m)
14 Noordewier, S.L. (Saskia) (v)	Vos, M. (Michael) (m)	Boonstra, L. (Lolke) (m)	Ranselaar, J.C. (Hans) (m)
15 Schiereck, H.E. (Gon) (v)	van Hooidonk, M. (Maaike) (v)	de Bakker, M.J.M. (Michel) (m)	de Groot, H.M. (Hennie) (m)
16 Kroeger, L.M. (Loth) (v)	Vlaanderen, M.E.R.C. (Machteld) (v)	Barendse, R. (Robert) (m)	Kerkhof, L.C. (Lise-Lotte) (v)
17 Broekmans, G.C.M. (Gerard) (m)	Goossens, J.P.D.L.G. (Jan-Pieter) (m)	de Boer, W.T. (Wim) (m)	Welling, O.F.J. (Olav) (m)
18 Zoet, M.A. (Marina) (v)	Bos, M. (Marjolein) (v)	Cengiz, U.S. (Sinan) (m)	Icke, V. (Vincent) (m)
19 Dam, S.M.E. (Marlieke) (v)	Borst, P.J. (Petra) (v)	van Delft, Y.A. (Yvonne) (v)	Wassenaar-Stoffels, A.A. (Anneloes) (v)
20 Tan, T.H. (Hok) (m)	Kramer, M.R.H. (Marvin) (m)	Dewkalie, S.U. (Sita) (v)	Snelders, E. (Egon) (m)
21 van Ruijven, E.C.M. (Edith) (v)	Stam, J.J. (Jan) (m)	Dronkers, A. (Anton) (m)	Kelemen, J.H.M.H. (Hally) (v)
22 Dorresteyn, G.A. (Govert) (m)	van der Sleen, W. (Wicher) (m)	Hogervorst, A.M.W. (Mieke) (v)	de Jong, F.J.H. (Friso) (m)
23 Vermaas, I.R. (Ineke) (v)	Rem, J.K. (Jan-Kees) (m)	Karreman, H.J.B. (Henrike) (v)	't Hart, E.L.V. (Elze) (v)
24 Duindam, E.C. (Evert-Jan) (m)	van Binsbergen, D.S. (Daan) (m)	Laurier, J.P. (Jan) (m)	de Koning, S.E. (Sander) (m)
25 Kaptein, G.L.M. (Jurian) (m)	de Lind van Wijngaarden, R.A.F. (Rob) (m)	Smit, C.B.A. (Cor) (m)	Hendriks, R.J.F. (Roger) (m)
26 van Helmond, F.J.F. (Floris) (m)	van Gent, P.P. (Peter) (m)	Steegh, J.P.R.M. (John) (m)	Engelsman, S.B. (Steven) (m)
27 Dutour Geerling, M. (Mark) (m)	Brunet de Rochebrune, D.P. (Don) (m)	Weterings, M.A.J. (Mieke) (v)	Hoogkamer, M.G. (Michiel) (m)
28 Duindam, A.D.M. (Aron) (m)	de Vries, T. (Theo) (m)	Pieterse, G.M. (Geraldine) (v)	Röselaers, J.H. (Joost) (m)
29 Buijing, H. (Hans) (m)	Geertsema, A.C. (Alexander) (m)	van Hees, G.J.A. (Gerard) (m)	Langenberg, P.J. (Pex) (m)
30 Hillebrand, R. (Ron) (m)	van der Sande, R.A.M. (Rogier) (m)		Groen, E.A.J. (Eduard) (m)

17 Bijlage: kandidatenlijst per partij (vervolg)

lijst 5: CDA	lijst 6: LL	lijst 7: SP	lijst 8: ChrU
1 de Haan, J.J. (Jan-Jaap) (m)	Sloos, D.J.G. (Daan)	Theeuwen, A.H.L. (Antoine) (m)	Terpstra, G.T. (Guido) (m)
2 de Rooij-Bakker, M.J.D. (Marga) (v)	Peper, P. (Piet)	van Gelderen, R.A. (Roos) (v)	Roos, R.N. (Richard) (m)
3 Flippo, A. (Abraham) (m)	Blankenstein, W. B. (Ben)	Hendriks, H.J. (Hans) (m)	Hermans, M.M. (Marco) (m)
4 Bleijie, F.L.J. (Joost) (m)	Oudshoorn, J. (Jan)	de Bakker, E.R. (Eva) (v)	Clement, J. (Janine) (v)
5 van Sandick-Sopers, M.A.C.M. (Moniek) (v)	Mast, C. (Conny) (v)	Rademaker, L. (Louk) (m)	van Delft-Ros, M. (Mieke) (v)
6 Berkhout, A. (Bram) (m)	van den Burg, G. (Gosta)	Schoch, H.P. (Harry) (m)	van den Berg, M. (Matthijs) (m)
7 Bonestroo, A.R. (Arjen) (m)	van Haarlem, J.H. (Joke) (v)	Dirks, J.S. (Han) (m)	Brink-Otten, J.W. (Jeannet) (v)
8 Boogaard, G. (Geerten) (m)	Martijn, F.M. (Fred)	van der Kraats, J. (Julian) (m)	Boiten, J.H. (Jan Harm) (m)
9 Lindhoud, R.F. (Francien) (v)	Reçica, E. (Ed)	Dolfing, B. (Birgitta) (v)	de Wolff, M.S. (Marianne) (v)
10 Michiels van Kessenich, Jkvr.A.T.P.E (Anne) (v)	Kroesemeijer, W. (Willem)	Day, P.A. (Paul) (m)	Vedder, H. (Harmjan) (m)
11 Barenbrug, T.M.A.O.M. (Theo) (m)	Zwetsloot, M. (Maarten)	Tak, E.C.P.M. (Erwin) (m)	van de Wetering, G.E.A. (Geerten) (m)
12 van Dijk, F.W. (Frank) (m)	Peper-Kroon, G. (Greet) (v)	van der Steen, B. (Bart) (m)	van der Most, L.P. (Pim) (m)
13 Pierrot, H.A.M. (Hans) (m)	Dardenne Ankringa, B. (Bart)	Jermoumi, A. (Abdelhaq) (m)	Piek-Bosch, J.E. (Janneke) (v)
14 Kanij, S. (Saskia) (v)	Kerkvliet, P.C (Peter)	Vermeulen, P.L. (Bart) (m)	Sol, C.C. (Chris) (m)
15 van Velzen, L.J. (Leo) (m)	ten Brinke, J.	L'Ortye, N.G.J.J. (Nicole) (v)	Groeneveld, E.J. (Bert Jan) (m)
16 Wennink, H.A.F. (Hank) (m)	Honsbeek, B. (Bart)	van Rijn, L.E. (Linda) (v)	Veling, W.A. (Wim) (m)
17 Hettinga, W.M. (Wilbert) (m)	Kamphues, A. (Ton)	Geraets, J. (Jan) (m)	Timmermans, M.M.H. (Matthijs) (m)
18 den Hollander, P.W. (Wouter) (m)	Rijsdam, W. (Wijnand)	Kervers, M.M. (Mirjam) (v)	van den Hout-Hooi, S.I.U. (Shari) (v)
19 Strijveen, W.J.A. (Joery) (m)	la Lau, A. (Bram)	Ulenbelt, P. (Paul) (m)	Oosterkamp, T.H. (Tjerk) (m)
20 Hofmans, W.F. (Wendy) (v)	Sierat, J.	Marijt-Mergler, M.C. (Martine) (v)	van Gelder, G.K. (Nico) (m)
21 Sandbergen, J.A.F. (Fred) (m)	de Roode, G.J. (Ger)	Veldhuis-van de Bosch, M.A. (Maria) (v)	Leeflang, E. (Evert) (m)
22 Hendriks, E.P. (Egbert) (m)	Schreuder, J.A. (Koos)	Bergman, M. (Maaike) (v)	van den Berg, M.F.N. (Marieke) (v)
23 Labuschagne-van Hoffen, M.F.A. (Marieke) (v)	de Bruin, W. (Willem)	Flaman, H.J. (Henk) (m)	van As, F.M. (Filip) (m)
24 Wamsteker-Meijer, A.W. (Afra) (v)	Meijer, H.C. (Hen)	van Houten, T.R. (Tim) (m)	
25 Philips, E.M.W.M. (Eugbne) (m)	Kuivenhoven, D.M. (Martin)	Kettenis, J.C (John) (m)	
26 Wassenaar, M.C. (Mattheus) (m)	den Os, I.	Pieters, J.M.M. (Hans) (m)	
27 van Dijk, A. (Ton) (m)	Lintjer, H. (Henk)	van Gammeren, L. (Lydia) (v)	
28 de Jonge-Doelman, M. (Marjan) (v)	Regeer, S.	van Henningen, J.M. (Jolanda) (v)	
29 Kieft, R. (Ruut) (m)		Walle, C. (Kees) (m)	
30 Bleijie, W. (Wim) (m)		Meijer, E.G.M. (Eltjo) (m)	

17 Bijlage: kandidatenlijst per partij (vervolg)

lijst 9: LWG	lijst 10: WijL	lijst 11: DuNed	lijst 12: SLO	lijst 13: SL
1 de Coo, P.J.M. (Jacques) (m)	Laudij, N. (Nils) (m)	Alicavusoglu, O. (Oktay) (m)	Boer, J.K. (Jan)	Platteel, S. (Simon)
2 Meltzer, I.S.M. (Pink) (v)	Hamar de la Brethonière, M.S. (Bas) (m)	Daoudi, M. (Mohammed) (m)	de Graaf, E.A.T. (Eli)	Seip, O.S. (Oscar)
3 Stöxen, B.J. (Bernard) (m)	van der Pluijm, B.M. (Bregje) (v)	Bounecoub, S. (Soad) (v)	de Jeu, A.C.M. (Aad)	Koetsier, J.H. (Ko)
4 Hartstra, J.J.A. (Jan) (m)	Beugelsdijk, H.J.M. (Dirkjan) (m)	Al Sadeh, W. (Watheq) (m)	Perquin, J.J.A. (Jan)	Horton, M. (Mark)
5 Binnerts, H.A. (Halbe) (m)	Iwema, W. (Wendel) (v)	Daoudi, M. (Mohammed) (m)	Wolters, J.M. (Joop)	Mooibroek, M.P. (Marnix)
6 Stipdonk, M.G. (Monica) (v)	Janssen, G.J. (Geertje) (v)	Özsoy, O. (Orhan) (m)	Fleurke, H.L.J. (Harold)	Bolding, F. (Femke)
7 Labrujère, M. (Martin) (m)	Veenstra, W. (Wietse) (m)	El Bouayadi, K. (Khalid) (m)	Regouw, M.S. (Simone)	Smulders, G. (Gustaaf)
8 Bouter, C. (Carla) (v)	van der Velde, P.P.J.M. (Patrick) (m)	Loukili, M. (Mimoun) (m)	Bruins, J.W. (Jan Willem)	Spieker, A. (Andrew)
9 van Bale, C.M (Christ) (m)	Ruwette, M.L. (Marlon) (v)	Doğan, D. (Durmuş) (m)	Vallentgoed, R.P. (RenÚ)	Gressie, W.F. (Willem)
10 de Vries, K. (Ineke) (v)	Counotte, J. (Jacqueline) (v)	Oulgout, A. (Abdelkader) (m)	van Breukelen, J.A.M. (Joost)	Pikaar, D.A.C. (Noortje)
11 van Uitert, G.C. (Gerrit) (m)	Verschoor, B.J. (Bart) (m)		Keupe, H. (Hans)	
12 van Appel, C.H.A.M. (Kees) (m)	Ghaddoura, R. (Rachad) (m)		Righart van Gelder, J.M.M. (Ans)	
13 van Leeuwen, P.J. (Peter) (m)	van Haaster, A.K. (Berthe) (v)		Horree, P.C.J. (Peter)	
14 de Bruin, H.D. (Henk) (m)	Plat, R.P.F. (Ronald) (m)		van Roekel, P.J. (Peter)	
15	van Poelgeest, M. (Michiel) (m)		Oorschot, A. (Arie)	
16	Westrik, K. (Klaas) (m)		Luykx, B.M. (Ben)	
17	Groos, H.N.K. (Hannah) (v)		van der Drift, H.J. (Henry)	
18	van Son, M. (Martin) (m)		Telders, J.E.A. (Sasja)	
19	Eekhout, I. (Iris) (v)			
20	Zweegers, T.E. (Thor) (m)			
21	van Vliet, M.A. (Mike) (m)			
22	van der Boog, H.T. (Rick) (m)			
23	Kleinveld, L.W. (Leendert) (m)			
24	Wijn, J.M. (Jorrit) (m)			
25	de Jong, A.G. (Bram) (m)			
26	Houwaard, J.F (Jeroen) (m)			
